

Deskundige begeleiding bij Azure implementatie garandeert veiligheid bij Sloecentrale

Klant

Sloecentrale

Branche

Energie

Services

Azure landing zone

In de cloud werken, is ook voor de Sloecentrale in Vlissingen-Oost dagelijkse kost. Om de veiligheid van alle data te garanderen, moet de centrale onder andere voldoen aan de Wet Beveiliging Netwerk- en Informatiesystemen (Wbni). Vandaar dat Ronald Caljouw, Application Engineer van de Sloecentrale in de strategische IT roadmap had opgenomen dat de basis van 'werken in de cloud' nu goed en veilig in Microsoft Azure geregeld moest worden. Alleen zo kan de centrale nog vele jaren veilig in de cloud werken. De kennis over Microsoft Azure was wel beschikbaar in het IT-team van de Sloecentrale. Men had echter behoefte aan begeleiding om dit gedegen in de organisatie te implementeren, zodat in toekomst eenvoudig en veilig workloads kunnen worden toegevoegd. Voor deze consultancy klopte Ronald Caljouw aan bij SoftwareOne.



Ik was op zoek naar deskundige begeleiding om Microsoft Azure te implementeren en SoftwareOne heeft hierin duidelijk zijn waarde bewezen. Dat was mede te danken aan het prettige contact met en de expertise van de consultant. Hij was een zeer goede sparringpartner in het hele traject.



Ronald Caljouw, Application Engineer, Sloecentrale

Over de klant

De Sloecentrale is een uiterst geavanceerde gasgestookte elektriciteitscentrale. De centrale, geopend in 2009, kan ruim twee miljoen huishoudens voorzien in hun dagelijkse energiebehoefte. Opvallend aan de centrale is de zeer korte opstarttijd. Deze eigenschap komt goed van pas om de continuïteit van energievoorziening uit natuurlijke bronnen (wind en zon) te garanderen. Wanneer de wind plots gaat liggen of de stroombehoefte onverwachts piekt, biedt deze opstartsnelheid uitkomst.

De uitdagingen

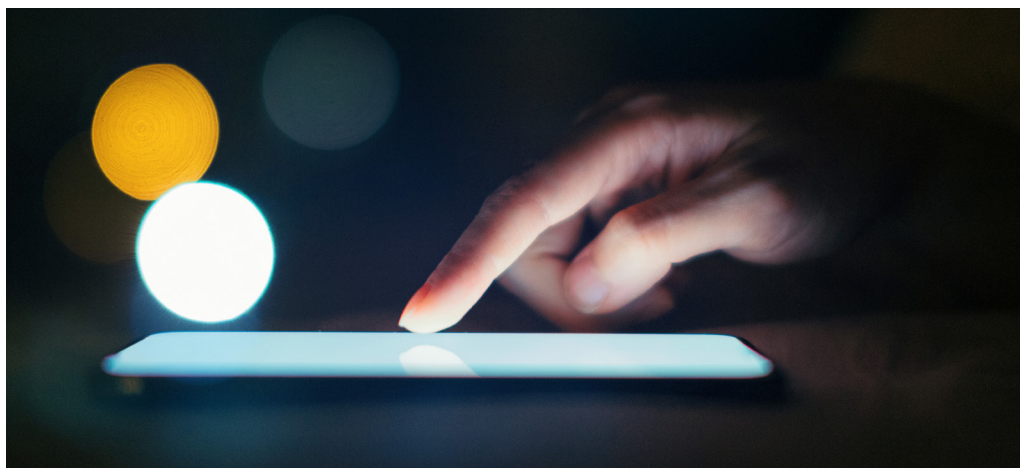
Veiligheid, kostenbesparingen en steeds meer werken in de cloud. Dat waren voor de Sloecentrale de uitdagingen in een notendop. 'Ook wij werken steeds meer in de cloud en dat zal in de toekomst alleen maar toenemen. Veiligheid is daarbij essentieel, zeker voor een energiecentrale. Zo moeten we onder andere voldoen aan de Wet Beveiliging Netwerk- en Informatiesystemen (Wbni) voor Digitale Dienstverleners. Willen we klaar zijn voor die toekomst in de cloud, dan moet de basis van onze IT-omgeving goed zijn. Daarom hebben wij contact gezocht met de specialisten van SoftwareOne voor een second opinion. Zodat we zeker zijn dat onze Azure-omgeving goed geregeld is en voldoet aan de gestelde normen en eisen.'

De oplossing

'Voor de integratie van Microsoft Azure in onze organisatie, wilden we sparren met een deskundige partij. SoftwareOne heeft daarin bewezen dat ze weten waar ze het over hebben. Na onze eerste verkennende bespreking, stelde SoftwareOne voor om het project aan te pakken vanuit een serie workshops. Via deze workshops werd deels onze achtergrondkennis opgefrist en werd uitgebreid besproken en hands on uitgevoerd hoe dit bij de Sloecentrale in te vullen. Op grond van deze gesprekken is een blauwdruk 'werken in de cloud' via Azure bij de Sloecentrale ontstaan. Vervolgens hebben we de [Azure landing zone](#) ingericht, waarbij we altijd konden terugvallen op de kennis en kunde van SoftwareOne.

Eén van de workshops ging over kostenmanagement en dat heeft ons veel inzichten opgeleverd. [SoftwareOne's PyraCloud](#) platform geeft je tools om de kosten voor jouw softwareomgeving continu te optimaliseren en af te stemmen op jouw bedrijfsdoelen. Toevallig had de Sloecentrale al een licentie voor [AzureSimple](#) binnen PyraCloud, waardoor wij onze aansluiting op de Azure-omgeving hier eenvoudig in konden opnemen.

Zit je in een organisatie met veel IT-kennis en zoek je een sparringpartner voor jouw software- en cloudvragen, dan is deze manier van workshops zeker een aanrader. Maar niet voordat je zelf een strategische roadmap hebt gemaakt en draagvlak bij het topmanagement hebt gecreëerd. Want het fundament moet goed staan, voordat je verder bouwt.'



Voordelen en resultaat

1. Beveiligd

'Dankzij de deskundige begeleiding door SoftwareOne is Microsoft Azure hier deskundig geïmplementeerd. Zo weten we ook zeker dat we voldoen aan de strenge eisen van de (Wbni). En doordat we nu werken met Azure zijn niet alleen onze gegevens in de cloud, maar ook die van de lokale servers beveiligd. Een mooi bijkomend voordeel voor ons!'

2. Duidelijkheid in budgetten

'Met deze oplossing betalen we nu exact voor wat we gebruiken. Hierdoor hebben we niet te maken met grote investeringen (en bijbehorende afschrijvingen) voor hard- en software, maar werken we met een strak draaiend operationeel budget. Dat geeft rust en duidelijkheid.'



NEEM VANDAAG CONTACT OP

Meer informatie

www.softwareone.nl

SoftwareOne Netherlands B.V.

T. +31 20 2586800

E. info.nl@softwareone.com

Copyright © 2023 by SoftwareOne AG, Riedenmatt 4, CH-6370 Stans. All rights reserved. SoftwareOne is a registered trademark of SoftwareOne AG. All other trademarks are the property of their respective owners. SoftwareOne shall not be liable for any error in this document. Liability for damages directly and indirectly associated with the supply or use of this document is excluded as far as legally permissible. © Imagery by: Adobe Stock and Getty Images.

